

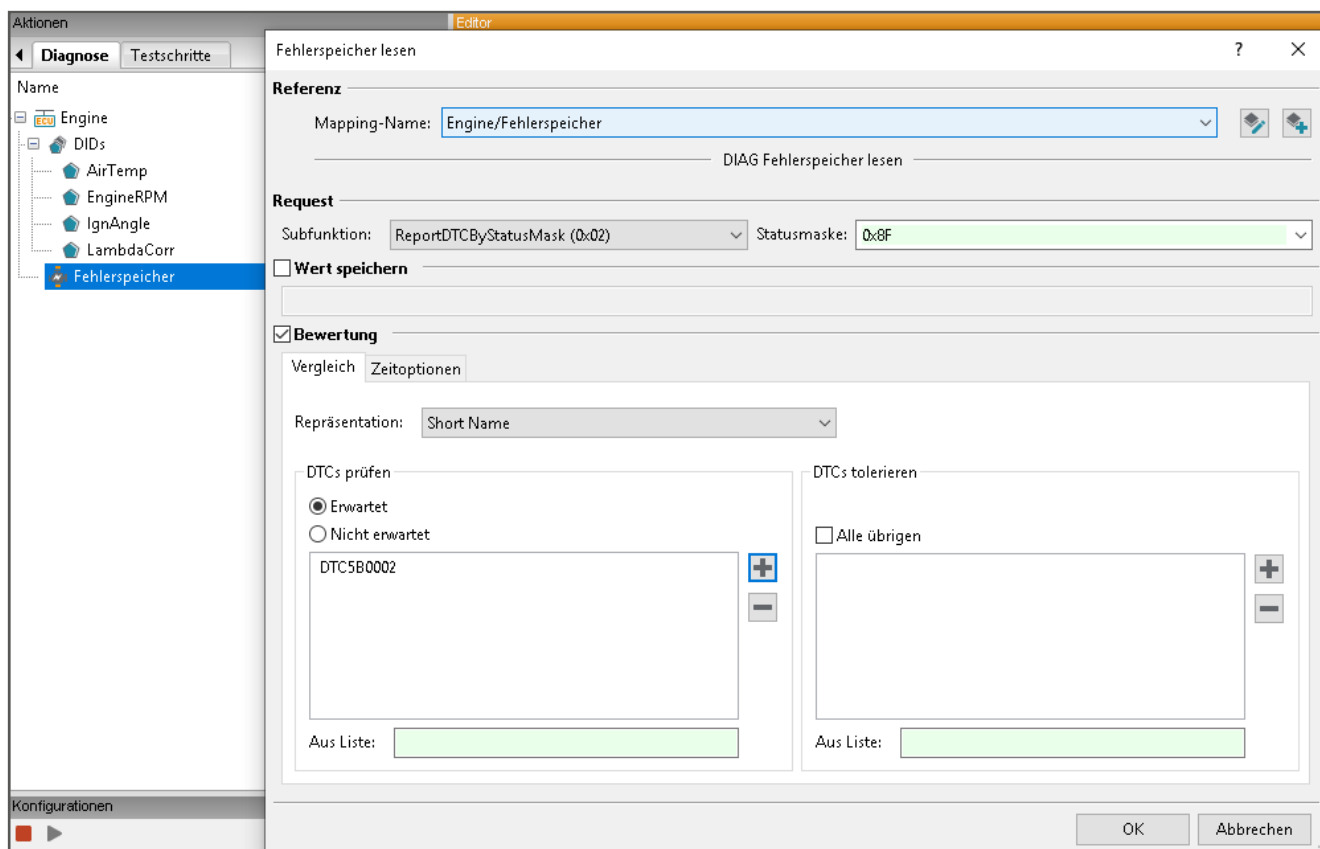


## DATENBLATT



### Diagnose-Add-on für ECU-TEST

Mit dem Diagnose-Add-on für ECU-TEST können symbolische Diagnosefunktionen für Fahrzeuge automatisiert verwendet werden, ohne zusätzliche Software. Tiefgehende Protokollkenntnisse sind dafür nicht erforderlich. Das Diagnose-Session-Handling wird vollautomatisch von ECU-TEST übernommen. Realisiert wird der Diagnosezugriff aufbauend auf der ECU-TEST-Unterstützung für hardware-nahe Busanbindungen für CAN(-FD), z.B. Vector, PassThru-API (SAE J2534), ETAS-BOA, Peak, Gigabox, Xoraya, usw. Bei Interesse an dem Add-on wenden Sie sich bitte an [sales@tracetronic.de](mailto:sales@tracetronic.de).



### Leistungsmerkmale im Überblick

#### Symbolischer Zugriff

- Lesen von Fehlerspeicher-Einträgen
  - Erfolgt unter Verwendung eines intuitiv nutzbaren Testschritts
  - Ermöglicht eine einfache Formulierung der Erwartungshaltung für Diagnostic Trouble Codes (DTCs)
- DTCs können über verschiedene Repräsentationen spezifiziert werden:
  - OBD DTC Definitions (PCBU-Code)
  - DTC Name / Beschreibung
  - DTC Nummer



- Übersichtliche Darstellung der DTC-Informationen im Testreport
- Unterstützte Subfunktionen:
  - ReportDTCByStatusMask (\$02)
  - ReportSupportedDTCs (\$0A)
  - ReportFirstTestFailedDTC (\$0B)
  - ReportFirstConfirmedDTC (\$0C)
  - ReportMostRecentTestFailedDTC (\$0D)
  - ReportMostRecentConfirmedDTC (\$0E)
  - ReportMirrorMemoryDTCByStatusMask (\$0F)
  - ReportEmissionsOBDDTCByStatusMask (\$13)
  - ReportDTCWithPermanentStatus (\$15)

#### Lesen und Schreiben von Data Identifier (DID)

- Übersichtliche Darstellung der DIDs im Diagnose-Aktionsfenster
- Einfache Statusänderung/-abfrage über Mapping-Testschritte

#### Aufrufen von Routinen (Routine Control)

- Starten, Stoppen und Abfragen von Diagnose-Routinen
- Unterstützung bei der Parametrierung und Erwartungswertangabe von Routinen-Aufrufen

#### Job-Zugriff für weitere UDS-Funktionen

##### Diagnostic and Communications Management

- Diagnostic Session Control (\$10)
- ECU Reset (\$11s)
- Security Access (\$27)
- Tester Present (\$3E)

##### Data Transmission

- Read Data By Identifier (\$22)
- Read Memory By Address (\$23)
- Write Data By Identifier (\$2E)
- Write Memory By Address (\$3D)

##### Stored Data Transmission

- Clear Diagnostic Information (\$14)
- Read DTC Information (\$19)

##### Remote Activation of Routine

- Routine Control (\$31)

##### Andere

- Negative Response (\$7F)

#### J1939

##### Kommunikations-Jobs mit Transportprotokoll

- Send
- Receive
- StandardPGNRequestResponse

##### Diagnose-Jobs

- DTCRequest (DM1 und DM2)
- ClearDTC (DM3)
- MemoryAccess (DM14, DM15, DM16)

Unterstützung bei der Analyse von J1939 ASC-Busaufzeichnungen

#### Unterstützte Formate und Standards

##### Standards:

- UDS (ISO 14229-1)
- KWP2000 (ISO 14230)
- ISO-TP (ISO 15765-2:2016) für CAN und CAN-FD
- DoCAN (ISO 15765-3)
- OBD DTC Definitions (ISO 15031-6 / SAE J2012)
- SAE J1939

##### Diagnose-Beschreibungen:

- Open Diagnostic Data Exchange Format 2.2.0 (ODX)
- Global Diagnostic Data Export 4.1 (GDx)

#### Coming Soon

- DoIP (ISO 13400-2)
- OBD (ISO 15031-5 / SAE J1979)

